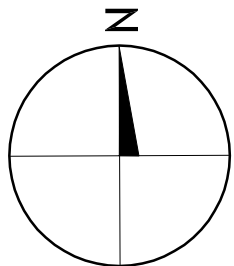
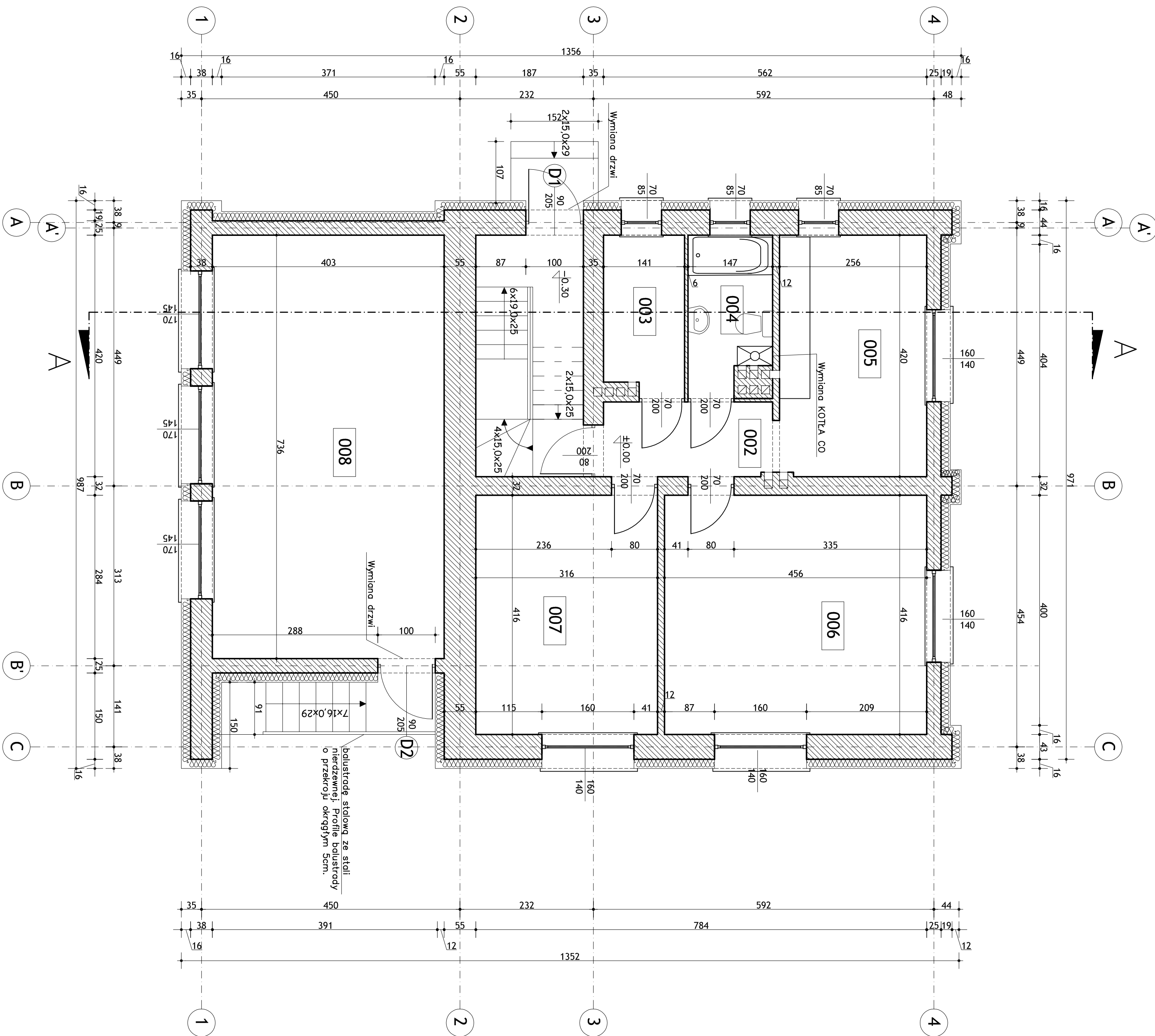


| Zestawienie powierzchni |                  |                      |          |
|-------------------------|------------------|----------------------|----------|
| Numer                   | Nazwa            | Powierzchnia         | Posadzka |
| 001                     | Klatka schodowa  | 7,85 m <sup>2</sup>  | PCV      |
| 002                     | Korytarz         | 3,82 m <sup>2</sup>  | PCV      |
| 003                     | Spizarka         | 3,61m <sup>2</sup>   | PCV      |
| 004                     | Łazienka         | 3,80 m <sup>2</sup>  | PCV      |
| 005                     | Kuchnia          | 10,75 m <sup>2</sup> | PCV      |
| 006                     | Pokój dzienny    | 19,00 m <sup>2</sup> | PCV      |
| 007                     | Pokój dzienny    | 13,15 m <sup>2</sup> | PCV      |
| 008                     | Pom. gospodarcze | 29,66 m <sup>2</sup> | PCV      |
| SUMA                    |                  | 91,64 m <sup>2</sup> |          |



Zastrzeżenie, że wszelkie prawa wynikające z Ustawy o prawie autorskim i pokrewie, w tym prawo do wynagrodzenia za udzielenie zgody na wykorzystanie utworu w sposób określony w art. 17 ust. 1 pkt 1 Ustawy, nie może być w całości lub w części przetrzymywane, a także nie może być w całości lub w części odstąpiony komukolwiek, bez pisemnej zgody firmy aspi.

**asp**  
ul Biernackiego 13a/39 tel/fax (017) 788 46 46  
39-300 MIELEC  
e-mail: asp@asp.com.pl

autorskie studio projektowo-inwestycyjne

PROJEKT  
TERMOMODERNIZACJA I REMONT BUDYNKU  
CZUKOWEGO 1 40-045/7

DZIKOWIEC dz. nr 1243/3

| TEMAT | RZUT PARTERU | SKALA | 1:50 |
|-------|--------------|-------|------|
|-------|--------------|-------|------|

[illegible]

|              |                   |         |         |
|--------------|-------------------|---------|---------|
| PROJEK I ANI | ANDRZEJ FAŁA      | DA I A  | 12.2013 |
| OPRACOWAN    | KLIKASZ BĄDKI I A | NIP BYS |         |

|               |             |              |
|---------------|-------------|--------------|
| DI INNOVATIVE | EDUCATIONAL | IN NIS.      |
|               |             | BRANZA ARCH. |